



## LICITACION PÚBLICA WS3743053342

### “ES - Ing. Básica y Detalle Reemplazo Parcial Conducción Santa Inés - Sifón Chorrillos y Act. Diseño de Ampliación PEAP Santa Inés II, Viña del Mar - 2022”

Se invita a las empresas interesadas a participar en la siguiente licitación bajo la modalidad “Suma Alzada y precios unitarios total a un proponente, de acuerdo con el siguiente desglose: A1. Suma alzada Estudio 1 (Actualización diseño a nivel Ingeniería de Detalle, de las obras necesarias en la PEAP Santa Inés II). A2. Suma alzada Estudio 2 (Diseño a nivel de Ingeniería Básica y de Detalle, de las obras necesarias en la conducción Santa Inés – Sifón Chorrillos). A3. Precios unitarios por: 4 planes de manejo forestal con CONAF, 2 planes de modificación de cauce con DGA, Suma total del contrato = A1 + A2 + A3” por un plazo de 150 días corridos.

Licitación	Reunión aclaatoria*	Acreditación	Fecha Consultas	Fecha Respuestas	Fecha Recepción Antecedentes y Apertura Técnica
WS3743053342 ES - Ing. Básica y Detalle Reemplazo Parcial Conducción Santa Inés - Sifón Chorrillos y Act. Diseño de Ampliación PEAP Santa Inés II, Viña del Mar - 2022	21/11/2022 a las 11:00hrs	23/11/2022 a las 12:00hrs	29/11/2022 hasta las 12:00hrs	06/12/2022 desde las 18:00hrs	12/12/2022 a las 15:00hrs
* Lugar: via Teams.					
<b>Estas etapas se realizarán y estarán disponibles a contar del día y hora señalados en el cronograma de licitación en la plataforma en línea ARIBA.</b>					

#### Requisitos de participación

Podrán participar en la presente licitación todas las Personas Jurídicas que hayan adquirido los antecedentes de la misma y que a la fecha de entrega de documentos, cumplan con lo establecido a continuación:

##### 5.1 Experiencia:

Podrán participar aquellas empresas que califiquen bajo los siguientes criterios:

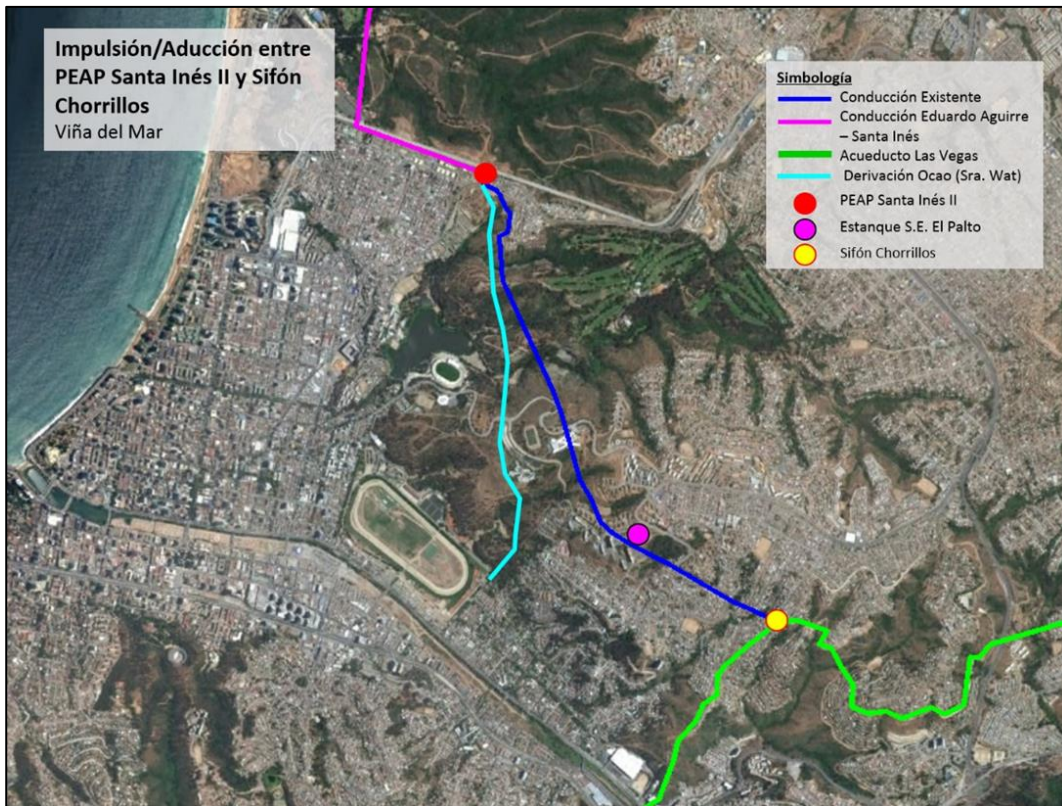
- MOP 1era categoría o superior para obras sanitarias del área de ingeniería civil, y
  - MOP 3era categoría o superior para instalaciones eléctricas del área de ingeniería civil mecánica y eléctrica.
- O podrán participar empresas consultoras que en los últimos diez años acrediten experiencia comprobable de:
- Diseños de Sistemas de conducción, impulsión o aducciones de Agua Potable de diámetro mayor o igual a 1000 (mm) con estudio de transientes involucrados y que hayan requerido permisos con terceros, y
  - Aumento de capacidad o modificaciones de plantas elevadoras de agua potable o fluido similar de al menos 500 l/s de capacidad total que haya requerido el análisis hidráulico, estructural y eléctrico a nivel de ingeniería de detalle.

No podrán participar empresas que hayan tenido o tengan litigios con LA EMPRESA PRINCIPAL y/o tengan o registren incumplimientos contractuales con LA EMPRESA PRINCIPAL, al sólo juicio de esta última.

LA EMPRESA PRINCIPAL se reserva el derecho a no calificar a aquellos proponentes que registren infracciones al cumplimiento de sus obligaciones laborales y previsionales.:

#### ALCANCE DE LA LICITACIÓN:

Diseño ampliación capacidad PEAP Santa Inés II y su conducción hacia Sifón Chorrillos a 1000 L/s enmarcado en compromiso PD con la SISS. Además de la actualización del diseño eléctrico de la PEAP Santa Inés II por exigencia de normativa vigente.

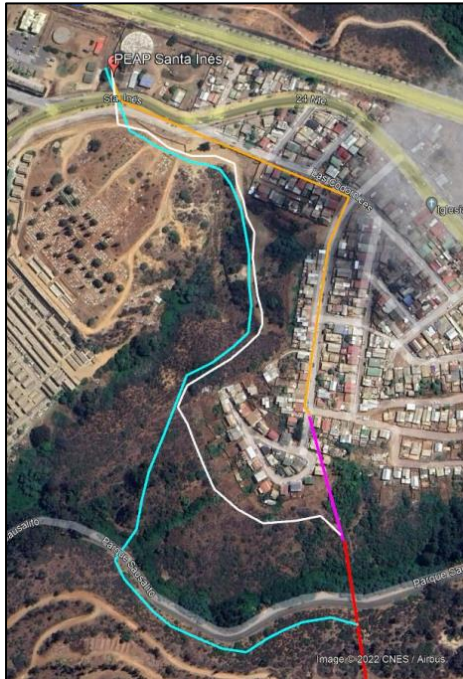


**Estudio N°1**, actualización del diseño de ampliación de PEAP Santa Inés II a nivel de Ingeniería de Detalle: Actualizar el proyecto eléctrico de acuerdo a normativa vigente y realizar las modificaciones pertinentes para responder al aumento de capacidad de la planta.

**Estudio N°2**, Conducción Santa Inés Sifón Chorrillos:

Ingeniería Conceptual y Básica de la **modificación del trazado inicial producto de "tomas" irregulares**, derivando en una Ingeniería de Detalle de la mejor alternativa de toda la conducción. **Gestión de permisos de terceros** para las obras proyectadas y verificaciones hidráulicas al interior del recinto Santa Inés.





Alternativas de modificación de trazado  
producto de ampliación de “tomas”

#### **VENTAS DE BASES:**

**Desde el 11 de noviembre hasta las 12 horas del lunes 21 de noviembre.**

Para obtener las bases de licitación deberá solicitarlas al correo [iarellano@esval.cl](mailto:iarellano@esval.cl) con copia a [backoffice.esval@supplynet.cl](mailto:backoffice.esval@supplynet.cl), indicando los siguientes datos:

- Código WS y Nombre de la licitación.
- Razón Social
- RUT Empresa

Nota: las empresas que no se encuentren registradas en ARIBA ESVAL, deberán solicitar al correo [backoffice.esval@supplynet.cl](mailto:backoffice.esval@supplynet.cl) con copia al correo [iarellano@esval.cl](mailto:iarellano@esval.cl), indicando los siguientes datos:

- Código WS y Nombre de la licitación
- Razón Social
- RUT Empresa
- Nombre de contacto - Teléfono
- Correo electrónico
- Dirección

#### **PRECIO DE LAS BASES:**

\$ 0 (sin costo)

#### **CONSULTAS Y RESPUESTAS A LAS CONSULTAS:**

Las consultas y respuestas se recibirán y enviarán, respectivamente, el día y hora señalados en el cronograma de licitación en la Plataforma en línea ARIBA.

**RECEPCION Y APERTURA DE OFERTAS:**

El día y hora señalados en el cronograma de licitación, a través de la Plataforma ARIBA se recibirán las ofertas y se procederá a realizar en línea la apertura técnica de las ofertas.

Nota: El proceso de licitación se llevará a cabo mediante la Plataforma en línea ARIBA, el registro no tiene costo y es realizado por ESVAL para aquellos que manifiesten interés en el proceso, en dos instancias:

Para quienes deseen participar del proceso se dará acceso al Evento de Participación en el cual se realizarán las actividades indicadas en el cronograma, posterior al registro y habilitación de una cuenta para cada Proponente que adquiera las bases.

**Para mayor información**

[iarellano@esval.cl](mailto:iarellano@esval.cl)

**Mesa de Ayuda ARIBA - (02) 23937381**

**[www.esval.cl](http://www.esval.cl)**